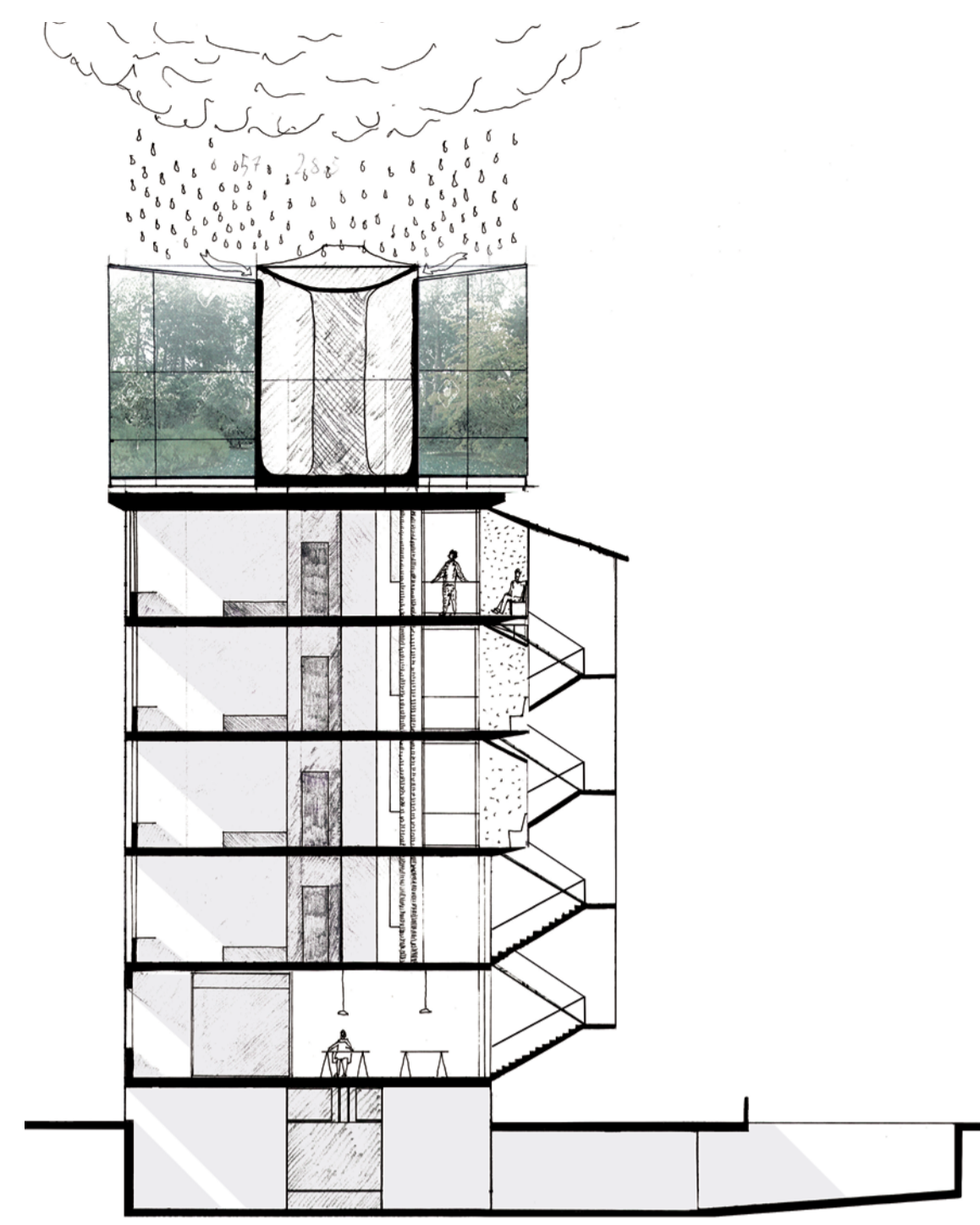


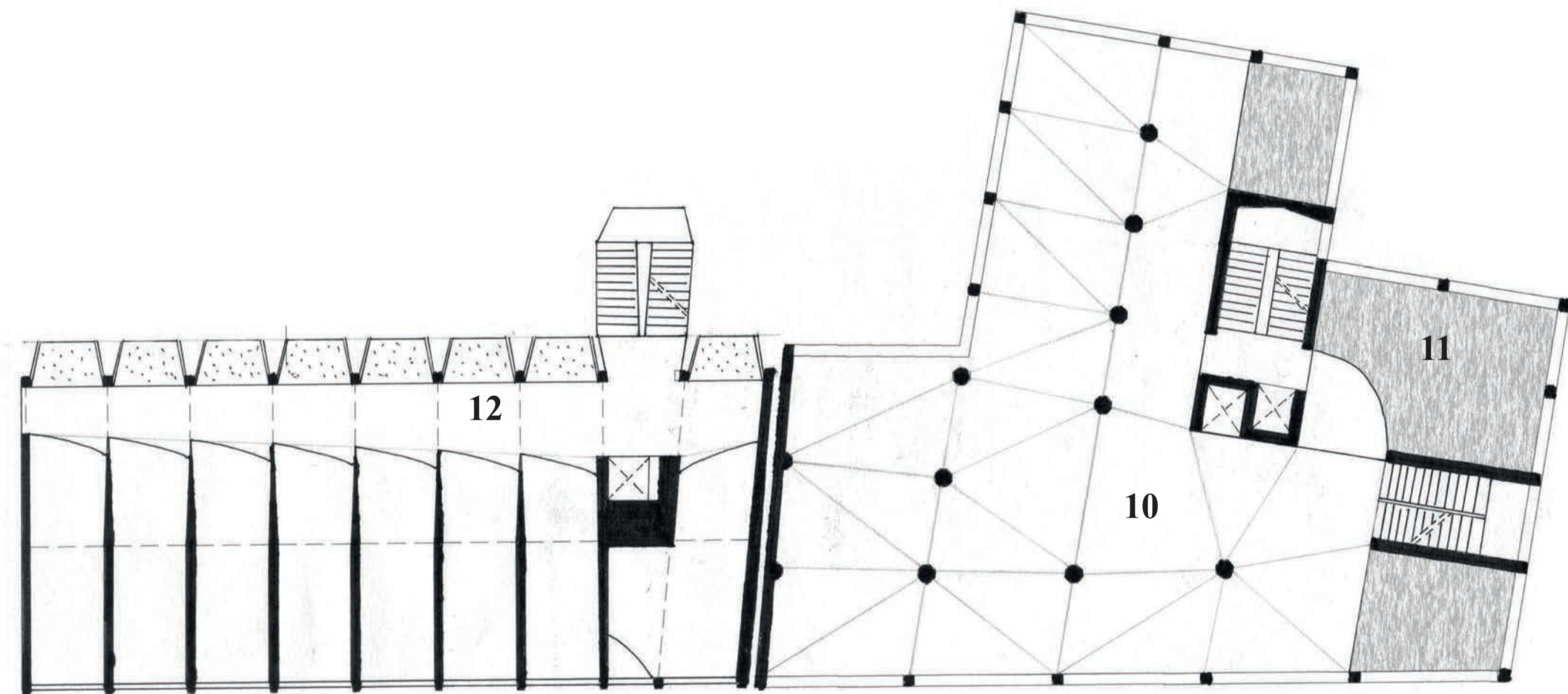
PIANO TERRA 1:200



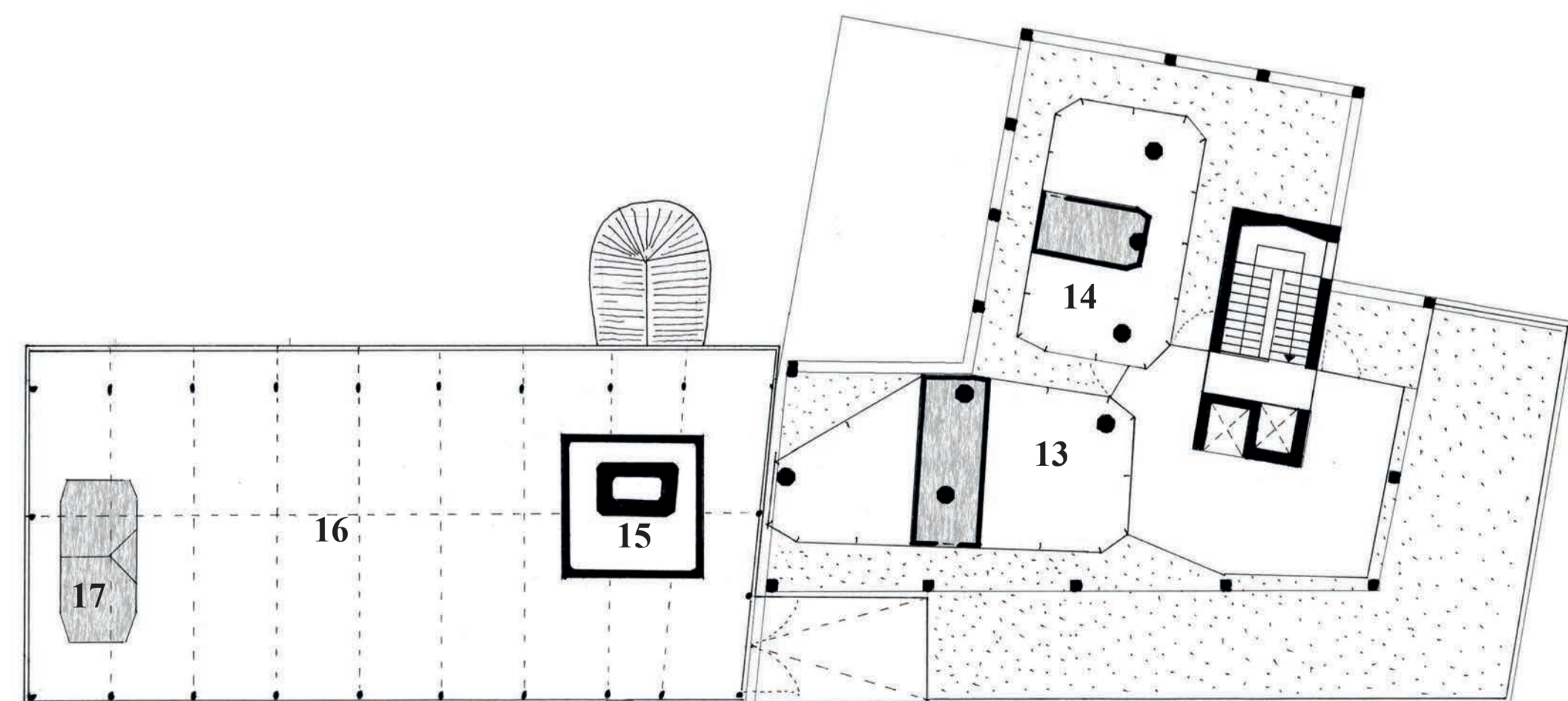
SEZIONE TRASVERSALE 1:200



SEZIONE LONGITUDINALE 1:200



PIANO TIPO 1:200

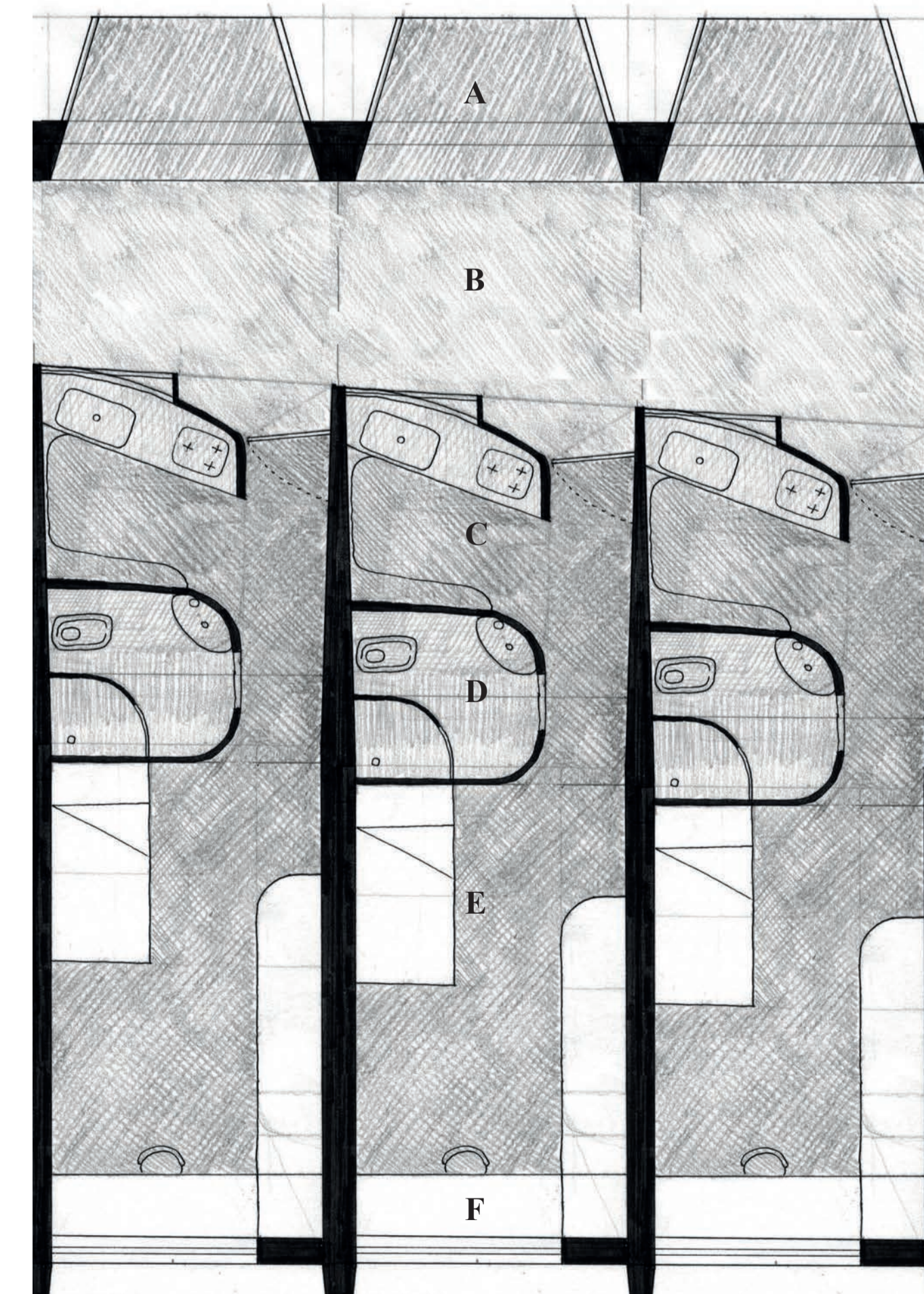


PIANO COPERTURE 1:200

LEGENDA

- 1. Ingresso Centro Sociale
- 2. Mensa
- 3. Ingresso Laboratori
- 4. Ingresso Casa dei Rifugiati
- 5. Portineria abitazioni
- 6. Amministrazione
- 7. Box raccolta rifiuti
- 8. Ingresso servizio
- 9. Rampa accesso cucine
- 10. Laboratorio attività libere
- 11. Servizi
- 12. Abitazioni
- 13. Serra indoor
- 14. Didattica cura dei giardini
- 15. Cisterna raccolta acqua piovana
- 16. Giardino pensile - serra
- 17. Servizi giardino pensile

CASA DEI RIFUGIATI



PIANTA ALLOGGI 1:50

LA CELLULA ABITATIVA

Ogni cellula abitativa è studiata come una piccola abitazione con tutto ciò che è necessario ad una vita dignitosa:

- A. Giardino d'inverno - loggia
- B. Distribuzione
- C. Cucinino
- D. Bagno con ventilazione forzata
- E. Letto
- F. Scrivania

